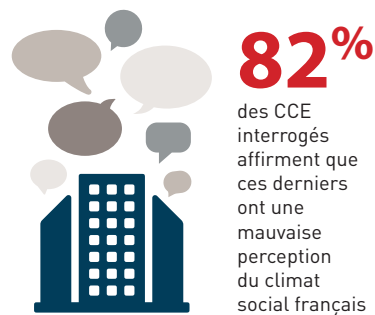


GRAND DÉBAT NATIONAL LA CONTRIBUTION DES ENTREPRENEURS FRANÇAIS ACTIFS À L'INTERNATIONAL

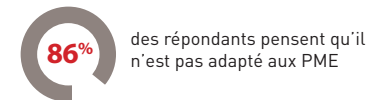
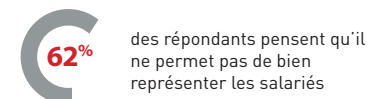
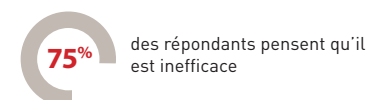
Dans le contexte du Grand Débat National initié par le Président Emmanuel Macron en janvier dernier, les Conseillers du Commerce Extérieur (CCE) ont souhaité apporter leur contribution et proposer leurs solutions. En mobilisant leur réseau de chefs d'entreprises français répartis dans plus de 140 pays à travers le monde, les CCE dressent un constat de la situation du pays pour en évaluer les conséquences sur la compétitivité des entreprises françaises à l'international et sur l'attractivité de la France auprès des investisseurs étrangers.

LE CLIMAT SOCIAL ACTUEL PÈSE SUR L'ATTRACTIVITÉ DU TERRITOIRE

Quelle est l'opinion des investisseurs étrangers avec lesquels vous travaillez concernant le climat social en France ?



LE DIALOGUE SOCIAL



LES CCE RELÈVENT NÉANMOINS DES ÉLÉMENTS FAVORABLES À UN RENFORCEMENT DE L'ATTRACTIVITÉ DU TERRITOIRE



Méthodologie de l'Etude (sources) :
Cette synthèse de la contribution des CCE au Grand Débat National est élaborée sur la base d'un sondage en ligne, fondé sur le volontariat et accessible à l'ensemble du réseau CCE. Ce sondage comptabilise au total 800 répondants membres du réseau CCE.

LES PROPOSITIONS DES CCE

ADMINISTRATION

Charges administratives trop lourdes et lentes : mettre en place un système de référent administratif unique attribué aux entreprises (par secteur ou par taille) et adapté aux contraintes locales (horaires d'ouverture, langue, contraintes réglementaires) pour les expatriés

FISCALITÉ

- Abroger la rétroactivité des lois fiscales ;
- Réduire l'impôt sur les sociétés à un taux compris entre 20 % et 10 % ;
- Diminuer la TVA sur les produits de première nécessité et sur les produits standards et maintenir voire augmenter la TVA sur les produits de luxe.
- Les CCE sont réticents à l'idée d'un alourdissement de la taxation du patrimoine, et jugent que le retour de l'ISF aurait un impact clairement négatif sur l'attractivité de la France auprès des investisseurs étrangers (79%).

À PROPOS DES CONSEILLERS DU COMMERCE EXTÉRIEUR

Un réseau de 4000 chefs d'entreprise et experts de l'international, choisis pour leur compétence, au sein de l'équipe de France de l'export et au service du développement de la France. Présents dans toutes les Régions en France et dans plus de 140 pays.

En savoir plus : <http://www.cnccef.org/>